



www.santos.fr

**MOULIN À CAFÉ FILTRE  
SILENCIEUX AVEC MINUTERIE N° 42**



Modèles déposés France et International





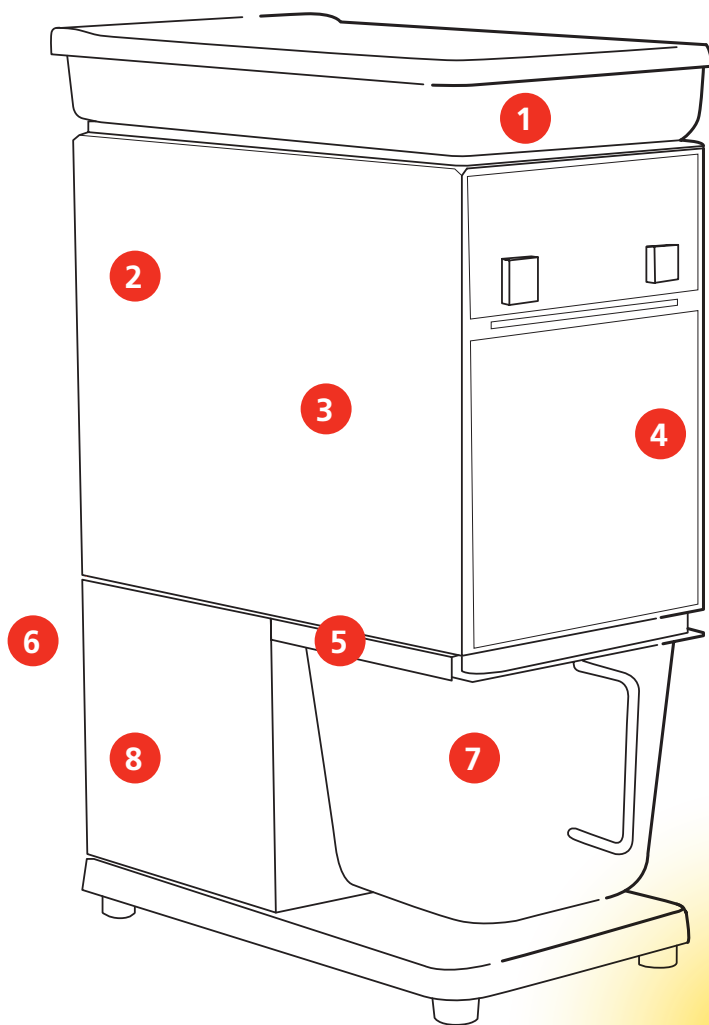
## MOULIN À CAFÉ FILTRE SILENCIEUX

### MOULIN À CAFÉ FILTRE AVEC MINUTERIE

#### Moulin à café filtre, puissant et robuste, livré avec tiroir.

Facile à utiliser et performant, le moulin à café N° 42 vous donne la garantie d'une fraîcheur et d'un arôme absolu pour votre café filtre. La quantité de mouture distribuée est réglable par temporisation.

Idéal pour les hôtels, bars, collectivités, coffee shops, cafétérias...



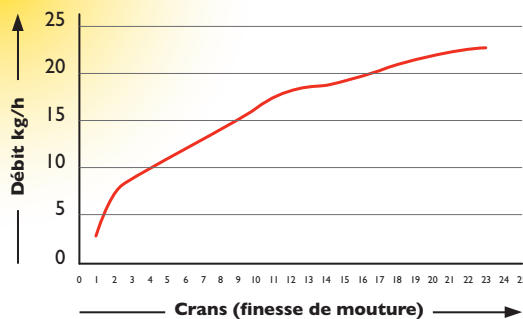
1. Trémie 2 Kg
2. Corps en acier inoxydable
3. **Meules de Ø 63.5 mm très résistantes**  
Conçues et fabriquées par Santos pour une mouture de qualité
4. **Réglage de précision (d'extra fin à gros)**  
Bouton de réglage situé sous la face avant
5. **Rails réglables** pour tous types de porte-filtres ou tiroirs
6. **Minuterie** située à l'arrière du moulin  
Dose réglable de 10 à 750 g
7. Tiroir – 800 g
8. **Moteur professionnel** puissant et robuste  
**Garantie 5 ans**



63 dB



**Débit**  
**du Moulin à café N° 42**



## AVEC MINUTERIE N° 42



### LE MOULIN POUR COFFEE SHOPS

www.santos.fr

#### Santos, 60 ans d'expérience

- Depuis 1954, Santos conçoit et produit ses propres meules de broyage pour un résultat optimal
- Santos est le spécialiste du moulin à café "Silence" depuis 15 ans
- Qualité et finesse de la mouture, régularité de la dose distribuée
- Dissipation thermique évitant les moutures chauffées, pas de phénomène de café électrostatique
- Réglages faciles (mouture et dose distribuée) et changement simple des meules



#### DONNÉES TECHNIQUES



##### Moteur

Monophasé : 220-240V – 50/60 Hz – 600 W – CE  
100-120V – 50/60 Hz – 650 W – CE

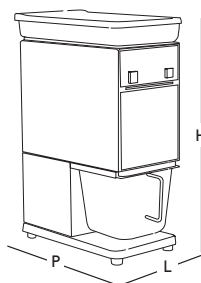
Vitesse : 1 500 tr / min (50 Hz)  
1 800 tr / min (60 Hz)



##### Poids

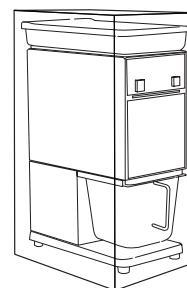
Net : 19 kg (42 lbs)

Emballé : 20,6 kg (45 lbs)



##### APPAREIL

L : 190 mm (7.5")  
P : 335 mm (14")  
H : 555 mm (22")



##### EMBALLAGE

L : 270 mm (11")  
P : 520 mm (20.5")  
H : 650 mm (25.5")

#### SÉCURITÉ, NORMES, HYGIÈNE

##### Respect des normes suivantes

Directive "Machine" 2006/42/CE  
Directive "Compatibilité électromagnétique" 2004/108/CE  
Directive "Basse tension" 2006/95/CE  
RoHS 2002/95/CE  
Règlement 1935/2004/CE (contact avec les aliments)

##### Normes européennes harmonisées

NF EN ISO 12100 - 1 et 2 : 2004 – NF EN 60204-1 : 2006  
CE (Europe)

##### Sécurité thermique

Protecteur thermique intégré au moteur.

##### Sécurité acoustique

Moteur extrêmement silencieux et puissant.

##### Hygiène

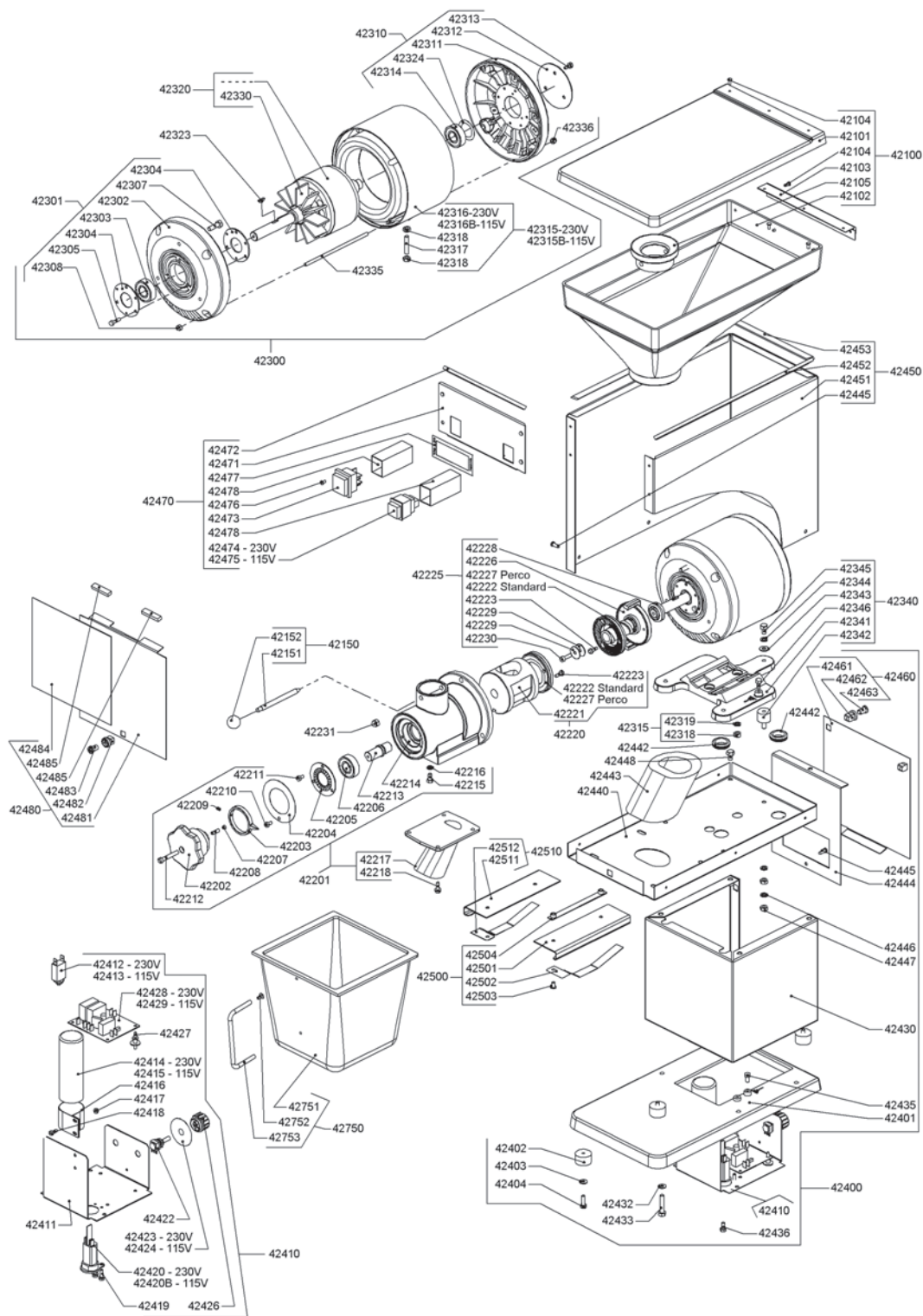
Toutes les parties amovibles peuvent être mises au lave-vaisselle ou nettoyées à l'eau chaude savonneuse.



# MOULIN À CAFÉ FILTRE SILENCIEUX AVEC MINUTERIE N° 42



www.santos.fr



**SANTOS**

140-150 avenue Roger Salengro – 69120 – Vaulx-en-Velin (Lyon) – FRANCE – Tél. +33 472 37 35 29 – Fax +33 478 26 58 21

Site internet : [www.santos.fr](http://www.santos.fr) – E-mail : [santos@santos.fr](mailto:santos@santos.fr)